

# KARTA WIEDZY

## Wartości rytmiczne nut

Cel: Na dzisiejszej lekcji dowiesz się, czym jest nuta i jakie i jakie są jej wartości, poznasz wybrane utwory muzyczne.

Karta powstała w oparciu o podręcznik wydawnictwa Nowa Era „Lekcja muzyki”.

**1. Posłuchajmy i obejrzyjmy występ grupy muzycznej DuoGlass, utwór Piotra Czajkowskiego „Cukrowa wróżka” z baletu „Dziadek do orzechów”. Jak się nazywa instrument, na którym grają muzycy?**

[https://youtu.be/QdoTdG\\_VNV4](https://youtu.be/QdoTdG_VNV4)

Verrilion, bo tak się nazywa instrument, powstał w XVIII w. w Irlandii. Inna jego nazwa to organy anielskie lub harfa szklana. Jest to instrument złożony z kieliszków różnej długości. Zapis części utworu wygląda tak:

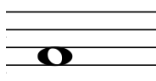


**Takt** – najmniejszy odcinek tekstu muzycznego.

**Kreska taktowa** – jest to linia oddzielająca takty między sobą.

**Wartości rytmiczne nut.**

- **Cała nuta** odpowiada podstawowej wartości rytmicznej; według niej są określane wartości innych nut. Jest to nuta o najdłuższej wartości rytmicznej. Trwa przez cały takt w metrum 4/4



- **Półnuta** to nuta o czasie trwania równym połowie nuty.



- **Ćwierćnuta** trwa 1/4 całej nuty, czyli połowę nuty.



- **Ósemka** to nuta o czasie trwania 1/8 nuty.



- **Szesnastka** trwa 1/16 całej nuty itd., kolejne nuty o połowę krótsze zapisujemy dodając kolejne chorągiewki.



**2. ZADANIE** Narysuj nutę, półnutę, ćwierćnutę i ósemkę.

**3. ZADANIE** Stwórzmy audiotekę. Wszystkie utwory oraz ich wykonawców będziemy gromadzić w jednym pliku tekstowym.